

# 2025

## Calendrier de collecte des déchets ménagers

### L'ÉPINE-AUX-BOIS VENDIÈRES VIELS-MAISONS



## Consignes de collecte



Vos bacs doivent être sortis la veille au soir et rentrés au plus tard le soir de la collecte.

Assurez-vous que vos bacs soient visibles et présentés la poignée tournée vers la route.

Le couvercle de votre bac vert doit toujours être fermé. Attention, les sacs à terre ne sont pas collectés.



Les ordures ménagères sont déposées dans le bac vert, dans des sacs fermés (pas de déchet en vrac).



Pour le tri sélectif, les emballages sont déposés en vrac dans le bac. Le papier ne se jette pas dans le bac jaune.



## Astuce!

Entourez le **camion vert** dès que votre **bac vert** a été collecté.

0 à 19 levées = bonus  
20 levées = tarif en vigueur  
21 levées et + = malus.



Légende : Jour férié — Zone A — Zone B — Zone C

Janvier 2025		Février 2025		Mars 2025		Avril 2025	
M 1	<i>Jour de l'an</i>	S 1		S 1		M 1	
J 2		D 2		D 2		M 2	
V 3		L 3		L 3		J 3	
S 4		M 4		M 4		V 4	
D 5		M 5		M 5		S 5	
L 6		J 6		J 6		D 6	
M 7		V 7		V 7		L 7	
M 8		S 8		S 8		M 8	
J 9		D 9		D 9		M 9	
V 10		L 10		L 10		J 10	
S 11		M 11		M 11		V 11	
D 12		M 12		M 12		S 12	
L 13		J 13		J 13		D 13	
M 14		V 14		V 14		L 14	
M 15		S 15		S 15		M 15	
J 16		D 16		D 16		M 16	
V 17		L 17		L 17		J 17	
S 18		M 18		M 18		V 18	
D 19		M 19		M 19		S 19	
L 20		J 20		J 20		D 20	<i>Pâques</i>
M 21		V 21		V 21		L 21	<i>L. de pâques</i>
M 22		S 22		S 22		M 22	
J 23		D 23		D 23		M 23	
V 24		L 24		L 24		J 24	
S 25		M 25		M 25		V 25	
D 26		M 26		M 26		S 26	
L 27		J 27		J 27		D 27	
M 28		V 28		V 28		L 28	
M 29				S 29		M 29	
J 30				D 30		M 30	
V 31				L 31			

## TRIONS TOUS LES EMBALLAGES ET PAPIERS

### TOUS LES EMBALLAGES EN PLASTIQUE, MÉTAL ET CARTON



### LES REFUS



Les restes alimentaires  
les couches, les vêtements  
les chaussures,  
les bouteilles pleines,...

### LES ORDURES MÉNAGÈRES



**Mégots de cigarette**



**Objets en plastique**



### LES PAPIERS



### LES EMBALLAGES EN VERRE



**pots, bocaux et flacons en verre**

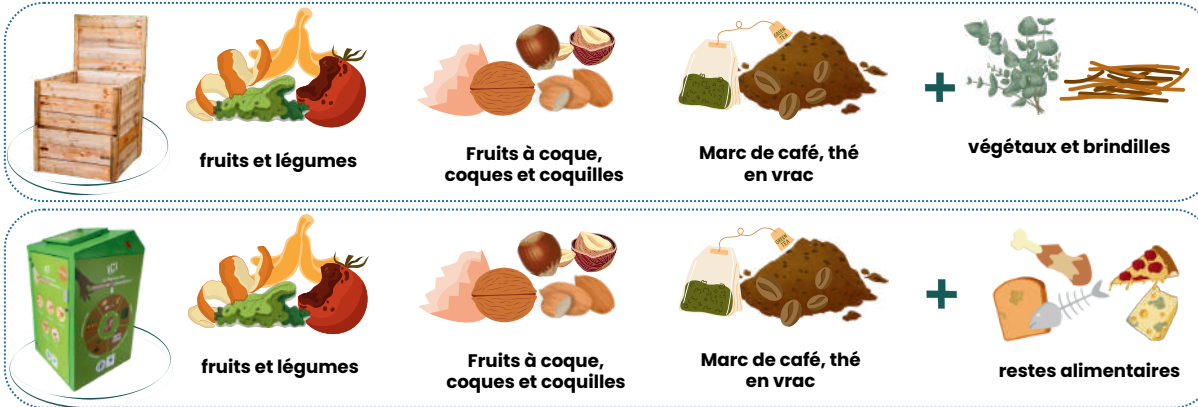


# 2025

Légende : Jour férié Zone A Zone B Zone C

Mai 2025		Juin 2025		Juillet 2025		Août 2025	
J 1	Fête du Travail	D 1		M 1		V 1	
V 2		L 2		M 2		S 2	
S 3		M 3		J 3		D 3	
D 4		M 4		V 4		L 4	
L 5		J 5		S 5		M 5	
M 6		V 6		D 6		M 6	
M 7		S 7		L 7		J 7	
J 8	Victoire 1945	D 8		M 8		V 8	
V 9		L 9	L.Pentecôte	M 9		S 9	
S 10		M 10		J 10		D 10	
D 11		M 11		V 11		L 11	
L 12		J 12		S 12		M 12	
M 13		V 13		D 13		M 13	
M 14		S 14		L 14	Fête Nationale	J 14	
J 15		D 15		M 15		V 15	Assomption
V 16		L 16		M 16		S 16	
S 17		M 17		J 17		D 17	
D 18		M 18		V 18		L 18	
L 19		J 19		S 19		M 19	
M 20		V 20		D 20		M 20	
M 21		S 21		L 21		J 21	
J 22		D 22		M 22		V 22	
V 23		L 23		M 23		S 23	
S 24		M 24		J 24		D 24	
D 25		M 25		V 25		L 25	
L 26		J 26		S 26		M 26	
M 27		V 27		D 27		M 27	
M 28		S 28		L 28		J 28	
J 29		D 29		M 29		V 29	
V 30		L 30		M 30		S 30	
S 31				J 31		D 31	

## LES DÉCHETS ORGANIQUES



## LES DÉCHETS VOLUMINEUX ET DÉCHETS SPÉCIAUX

### DÉCHÈTERIE



## LES HORAIRES D'HIVER du 15 octobre au 14 avril

LUNDI	14:00 - 17:00
MARDI	FERMÉE
MERCREDI	9:00 - 12:00
JEUDI	9:00 - 12:00 14:00 - 17:00
VENDREDI	9:00 - 12:00 14:00 - 17:00
SAMEDI	9:00 - 17:00
DIMANCHE	FERMÉE

## LES HORAIRES D'ÉTÉ du 15 avril au 14 octobre

LUNDI	14:00 - 18:00
MARDI	FERMÉE
MERCREDI	9:00 - 12:00
JEUDI	9:00 - 12:00 14:00 - 18:00
VENDREDI	9:00 - 12:00 14:00 - 18:00
SAMEDI	9:00 - 18:00
DIMANCHE	FERMÉE

Se présenter au plus tard 10 min avant la fermeture. La déchèterie est fermée les jours fériés.

## LES VÊTEMENTS LES CHAUSSURES LA PETITE MAROQUINERIE



## Les consignes à suivre



Vos vêtements et votre linge de maison propres et secs dans un sac fermé (30L)



Vos chaussures liées par paire et dans un sac fermé (30L)



Ne déposez pas d'articles humides, ni souillés

Même usés, ils seront valorisés

# VOTRE FORFAIT 2025 INCLUT



# 2025

La collecte et le traitement des **ORDURES MÉNAGÈRES**, **20 LEVÉES/AN**

La collecte et la valorisation du **TRI SÉLECTIF**, **1 FOIS/15JOURS (SOIT 26 LEVÉES/AN)**

La collecte et la valorisation du **VERRE** et du **PAPIER**,

La collecte et la valorisation des **BIODÉCHETS**,

Le stockage, la collecte, le traitement / la valorisation des **DÉCHETS SPÉCIAUX ET VOLUMINEUX** de la déchèterie. **14 PASSAGES /AN (2M<sup>3</sup>/PASSAGE)**

Les coût fixes du service (le personnel, les charges...)

Les investissements

**CONSULTEZ LES TARIFS 2025 EN LIGNE**

[www.c4-charlysurmarne.fr](http://www.c4-charlysurmarne.fr)

**Naviguez dans votre espace personnel pour :** obtenir votre badge (accès à la déchèterie, aux colonnes à ordures ménagères, aux bornes à biodéchets), consulter vos levées de bac, payer vos factures, poser une question au service... :

<https://communaute-charlysurmarne.fr/webusager>

**À VOTRE ÉCOUTE DU LUNDI AU VENDREDI DE 9H À 12H ET DE 13H À 17H**

**03 23 82 54 88** **v.prieur@c4charly.fr**

Communauté de Communes du Canton de Charly-sur-Marne, 2 voie André Rossi 02310 Charly-sur-Marne



Légende : Jour férié Zone A Zone B Zone C

Septembre 2025	Octobre 2025	Novembre 2025	Décembre 2025	Janvier 2026
L 1	M 1	S 1 <i>La Toussaint</i>	L 1	J 1 <i>Jour de l'an</i>
M 2	J 2	D 2	M 2	V 2
M 3	V 3	L 3	M 3	S 3
J 4	S 4	M 4	J 4	D 4
V 5	D 5	M 5	V 5	L 5
S 6	L 6	J 6	S 6	M 6
D 7	M 7	V 7	D 7	M 7
L 8	M 8	S 8	L 8	J 8
M 9	J 9	D 9	M 9	V 9
M 10	V 10	L 10	M 10	S 10
J 11	S 11	M 11 <i>Armistice 1918</i>	J 11	D 11
V 12	D 12	M 12	V 12	L 12
S 13	L 13	J 13	S 13	M 13
D 14	M 14	V 14	D 14	M 14
L 15	M 15	S 15	L 15	J 15
M 16	J 16	D 16	M 16	V 16
M 17	V 17	L 17	M 17	S 17
J 18	S 18	M 18	J 18	D 18
V 19	D 19	M 19	V 19	L 19
S 20	L 20	J 20	S 20	M 20
D 21	M 21	V 21	D 21	M 21
L 22	M 22	S 22	L 22	J 22
M 23	J 23	D 23	M 23	V 23
M 24	V 24	L 24	M 24	S 24
J 25	S 25	M 25	J 25	D 25
V 26	D 26	M 26	V 26	L 26
S 27	L 27	J 27	S 27	M 27
D 28	M 28	V 28	D 28	M 28
L 29	M 29	S 29	L 29	J 29
M 30	J 30	D 30	M 30	V 30
	V 31		M 31	S 31



## LES ECO-ORGANISMES PARTENAIRES DE LA C4

### LE SAVIEZ-VOUS ?

Un éco-organisme est une société privée à but non lucratif menant une mission d'intérêt général dans le domaine de l'environnement sous le contrôle des Pouvoirs Publics.

La Communauté de Communes a signé des conventions avec 9 éco-organismes :

La reprise de vos déchets par les 5 éco-organismes suivants permet de ne pas augmenter votre facture :

### COREPILE

#### PILES ET PETITES BATTERIES PORTABLES REPRISES PAR COREPILE

Exemples les plus courants de piles et petites batteries repris par Corepile



Collectées à la déchèterie



Toutes les piles et petites batteries reprises par Corepile : Alcalines, salines, lithium, bouton, Ni-Cd, Li-ion, Li-Po et plomb gel.

### RECYLUM

LES LAMPES À ÉCONOMIE D'ÉNERGIE  
NE LES JETEZ PLUS ELLES SE RECYCLENT !



Collecte des lampes usagées à la déchèterie

Astuce : si le logo « poubelle barrée » apparaît cela signifie qu'elle doit être recyclée.



### ECO TLC

#### Re\_fashion

Collecté en point d'apport volontaire par « le Relais » ou « Eco-Textile »

### DASTRI

Collecte des DASRI (Déchets D'activité de Soins à Risques Infectieux) à la déchèterie



### ALIAPUR

Collecte des pneus VL (Véhicules légers) à la déchèterie



La reprise de vos déchets par les 4 éco-organismes suivants permet de baisser votre facture grâce aux retours financiers reversés à la C4.

### ECOSYSTEME



Collecte des DEEE (Déchets d'Équipement Électrique et Électronique) à la déchèterie

Attention, même en panne, les appareils doivent être déposés propres, bien vidés de leur contenu et dans le meilleur état possible.



RÉFRIGÉRATEURS / CONGÉLATEURS / CLIMATISEURS



LAVAGE / CUSSION / CHAUFFAGE



TELEVISEURS / MONITEURS



ORDINATEURS PORTABLES / ÉCRANS



PETIT ÉLECTROMÉNAGER



INFORMATIQUE



AUDIO / VIDEO / TÉLÉPHONE



OUTILLAGE



JOUETS / LOISIRS

### ECODDS

EcoDDS - Déchets Diffus Spécifiques des ménages  
CONSIGNES DE TRI EN DÉCHETTERIE

Périmètre EcoDDS



Tout emballage de DDS vidé ou souillé correspondant à la liste produits et inférieur au conditionnement maximal (ex : interdit aux bidons d'huile).

### CITEO

Collecte du papier



Tous mes papiers se trient et se recyclent !



collecte du tri sélectif

### ECOMAISON

réemploie et recycle les objets et matériaux de la maison

